

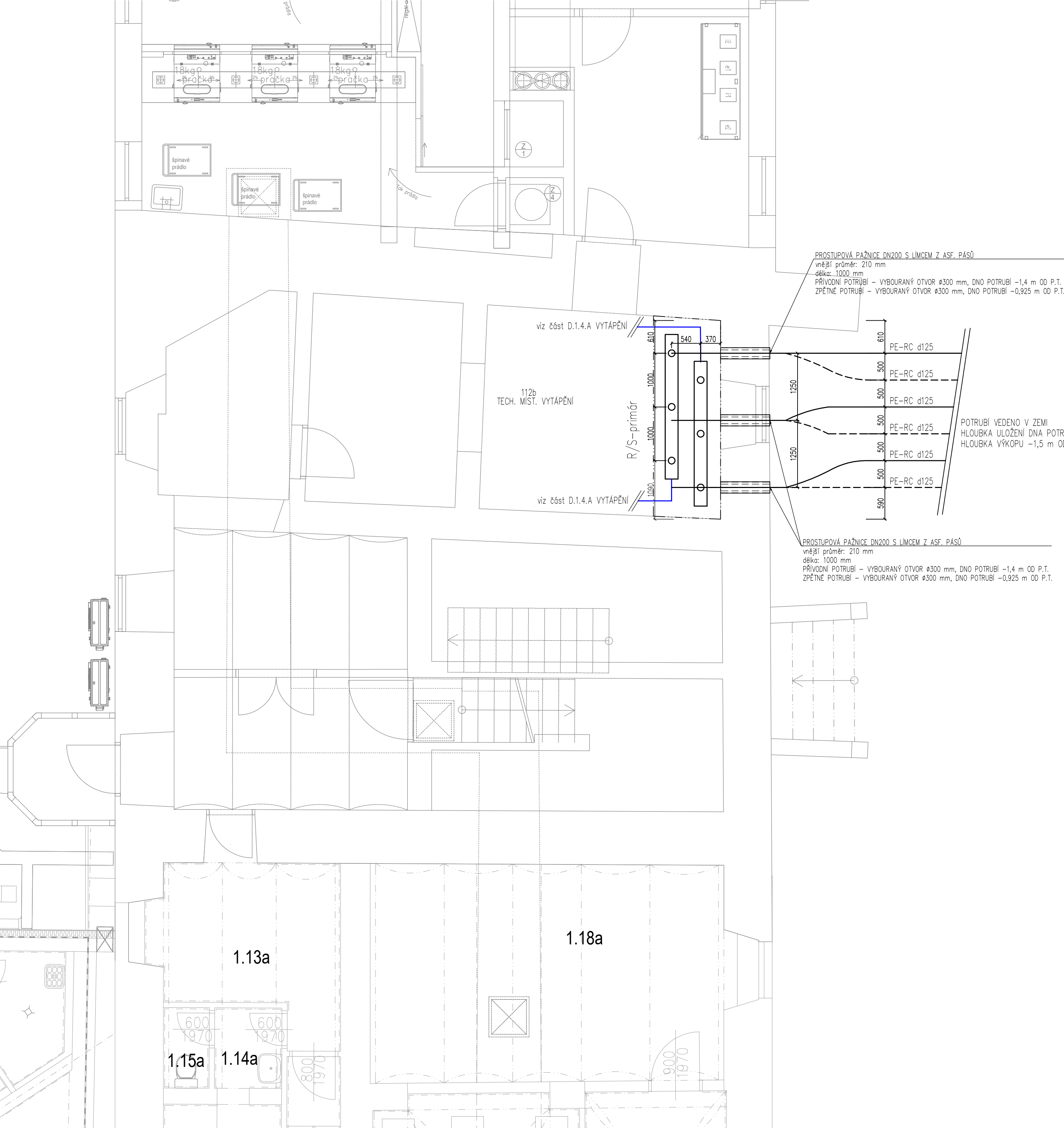
SKLADBA PODLAHY PRO MÍSTNOSTI S VÝKOPY


Keramická dlažba protiskluzová kladená do tmelu - se zvýšenou odolností vůči otěru a se zvýšenou tvrdostí (spárovací hmota odolná proti vodě)	8 mm
Pružné lepidlo odolné proti vodě	2 mm
Vyrovňovací samonivelační stěrka	5 mm
Stávající betonová mazanina (předpokládaná tloušťka) - betonová mazanina bude zbavena veškerých nečistot a nesoudržných částí povrchu	~ 85 mm
Stávající hydroizolační vrstva	
Celkem skladba podlahy	~ 100 mm
Stávající podkladní beton (předpokládaná tloušťka)	

LEGENDA POTRUBÍ

- PÁTEŘNÍ POTRUBÍ PRO TČ – PŘÍVOD
- PÁTEŘNÍ POTRUBÍ PRO TČ – ZPÁTEČKA

- BOURANÉ KCE PODLAHY



Investor:	KRAJ VYSOČINA ŽIŽKOVA 1882/57 586 01 JIHLAVA		
Místo stavby:	DOMOV DŮCHODCŮ PROSEČ 1, 395 01 POŠNÁ-PROSEČ K.Ú.: PROSEČ U POŠNÉ (726338) P.Č. st.28/1, 250, 251, st.28/3	DIGITRONIC CZ s. r. o. Šimkova 904, 500 03 Hradec Králové www.digitronic.cz, tzb@digitronic.cz	
Hlavní projektant:	Ing. MICHAEL MARTIN	Zodp. projektant:	Ing. JAN DINGA
Stupeň PD:	DPS		
Vypracoval:	Ing. Jan Dinga	Datum:	09/2025
Část:	D.3.5 PRIMÁRNÍ OKRUH TČ	Zakázka číslo:	5097
Revize:	00		
Akce:	DOMOV DŮCHODCŮ PROSEČ U POŠNÉ PŘÍSTAVBA OBJEKTU A ZMĚNA ZDROJE VYTÁPĚNÍ	Paré:	Formát: A2
Obsah:	VSTUP POTRUBÍ DO STÁV. OBJEKTU - severní část	Měřítko:	1:50
		Číslo výkresu	D.3.5.06

VEŠKERÉ STAVEBNÍ PRÁCE MUSÍ BÝT PROVÁDĚNÝ DLE TECHNOLOGICKÝCH POSTUPŮ VÝROBCE A DLE PŘÍSLUŠNÝCH PLATNÝCH NOREM.